

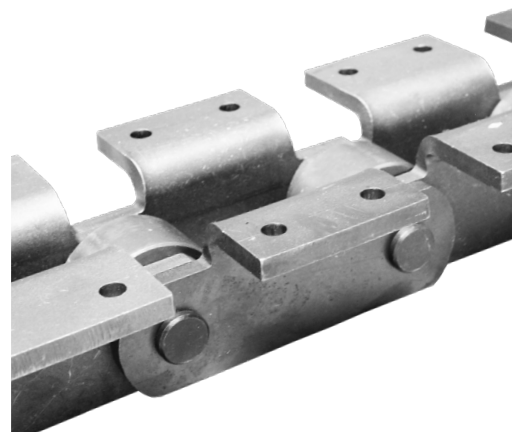
# CHAÎNES MÉCANIQUES

Nous réalisons tous types de chaînes mécaniques sur mesure et adaptées à vos besoins et à vos équipements.

Afin de proposer une solution en adéquation, nous concevons nos chaînes à partir :

- Plans d'origine
- Echantillons envoyés à notre atelier
- Relevés sur site et expertises
- Caractéristiques d'utilisation

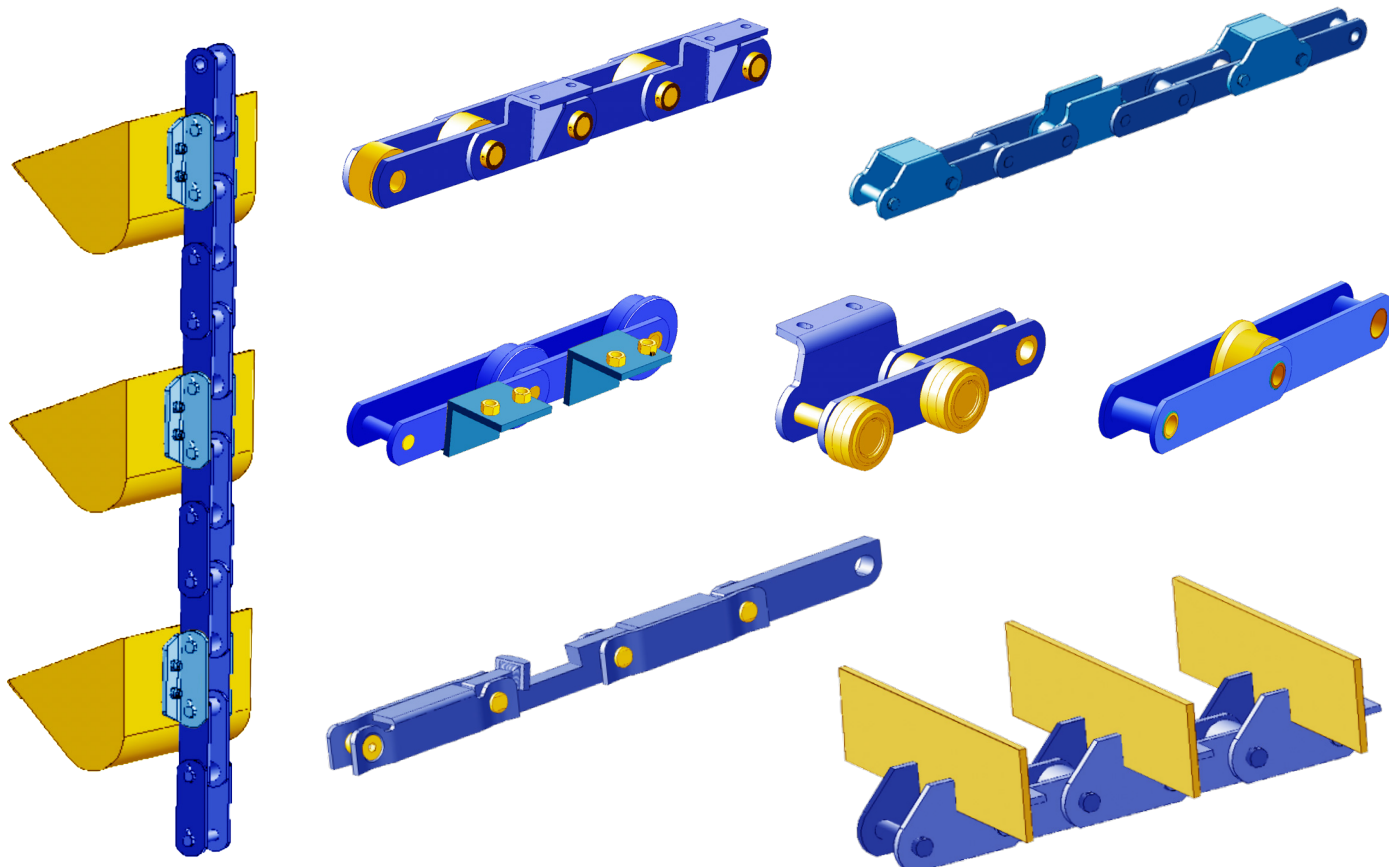
Nos process de fabrication, de traitements thermiques, de soudures, d'assemblages et les contrôles qualités associés vous garantissent des produits fiables et robustes.



## TPOLOGIES DE CHAÎNES MÉCANIQUES :

Nous concevons et réalisons toutes les configurations de chaînes simples ou doubles pour les adapter spécifiquement à vos besoins.

- Chaînes à racleurs
- Chaînes à plaques pliées
- Chaînes blocs
- Chaînes à attaches
- Chaînes d'élévateurs
- Chaînes à palettes / tuiles
- Chaînes de transmission adaptées
- Chaînes galle



## ➤ MATIÈRES ET TRAITEMENTS THERMIQUES LES PLUS COURAMMENT UTILISÉS :

Nous adaptons les matières et traitements thermiques de nos chaînes en fonction des conditions et environnements de fonctionnement pour une résistance optimum aux phénomènes d'abrasion, corrosion, température ...

### MATIÈRES

AISI 304  
AISI 316  
AISI 420  
C45  
42CrMo4

### TRAITEMENTS THERMIQUES

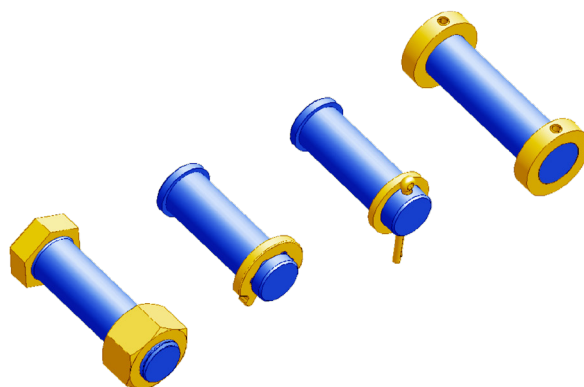
Cémentation  
Cémenté trempé  
Trempé revenu  
Trempé par induction

### TRAITEMENTS DE SURFACES

Galvanisation  
Zingage  
Delta Tone  
Nitrocarburation

## ➤ AXES :

La conception des axes est adaptée à chaque application avec une grande variété de blocages d'axes possibles (rivetés, soudés, bloqués mécaniquement).



## ➤ EXEMPLES D'APPLICATIONS :

